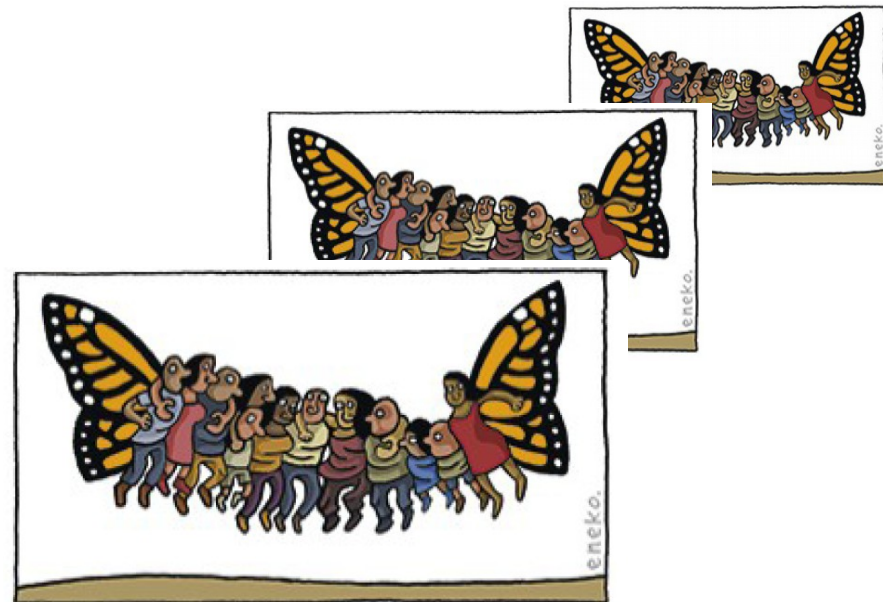


XIX Jornada **DESIGUALDADES SOCIALES y SALUD**

2ª Jornada: Acción comunitaria para reducir las desigualdades sociales en salud.

Factores individuales y contextuales del suicidio en Andalucía (2012-2013)



JA Córdoba Doña 1, 2
V Santos Sánchez 2, 3
A Escolar Pujolar 2

Hospital Universitario de Jerez
GIPSCa
Università degli Studi, Sassari

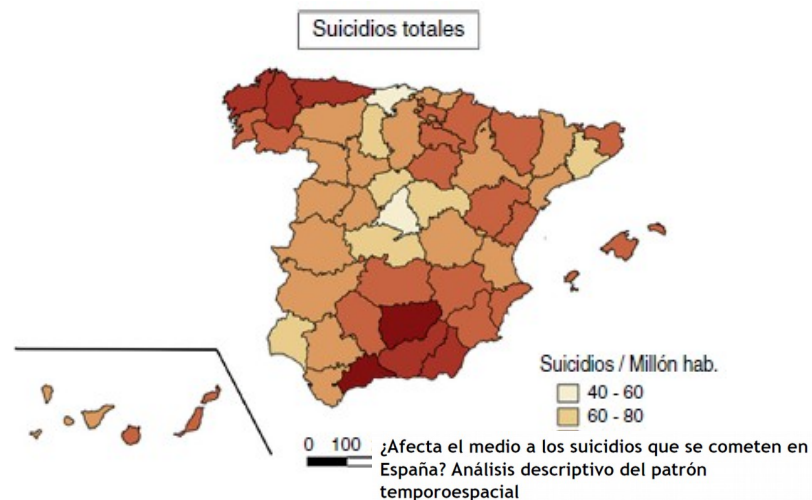
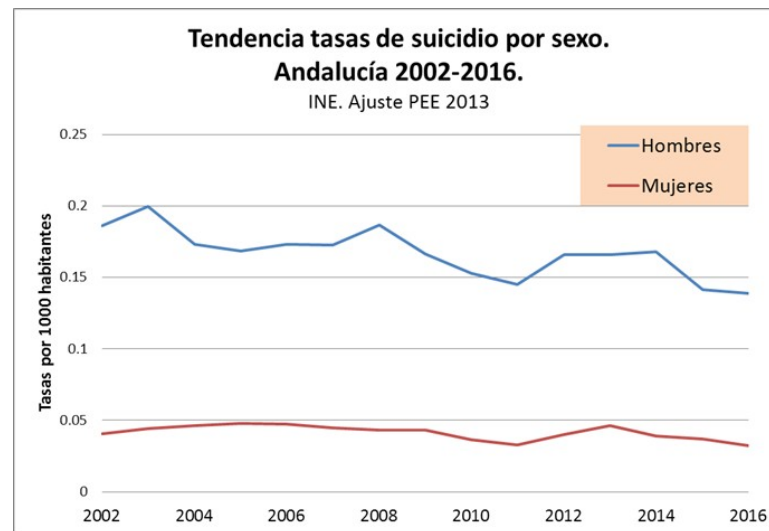
Antecedentes

- Se detecta en muchos países incremento de tasas en relación con la crisis económica, especialmente en hombres, edades medias.
- Incremento de suicidios en relación con niveles de desempleo, problemas de vivienda, estrés financiero.
- La crisis también afecta a personas con trastornos subyacentes.
- En España, aumento en “doble dip” – dos ondas, variable según métodos de análisis.

Antecedentes

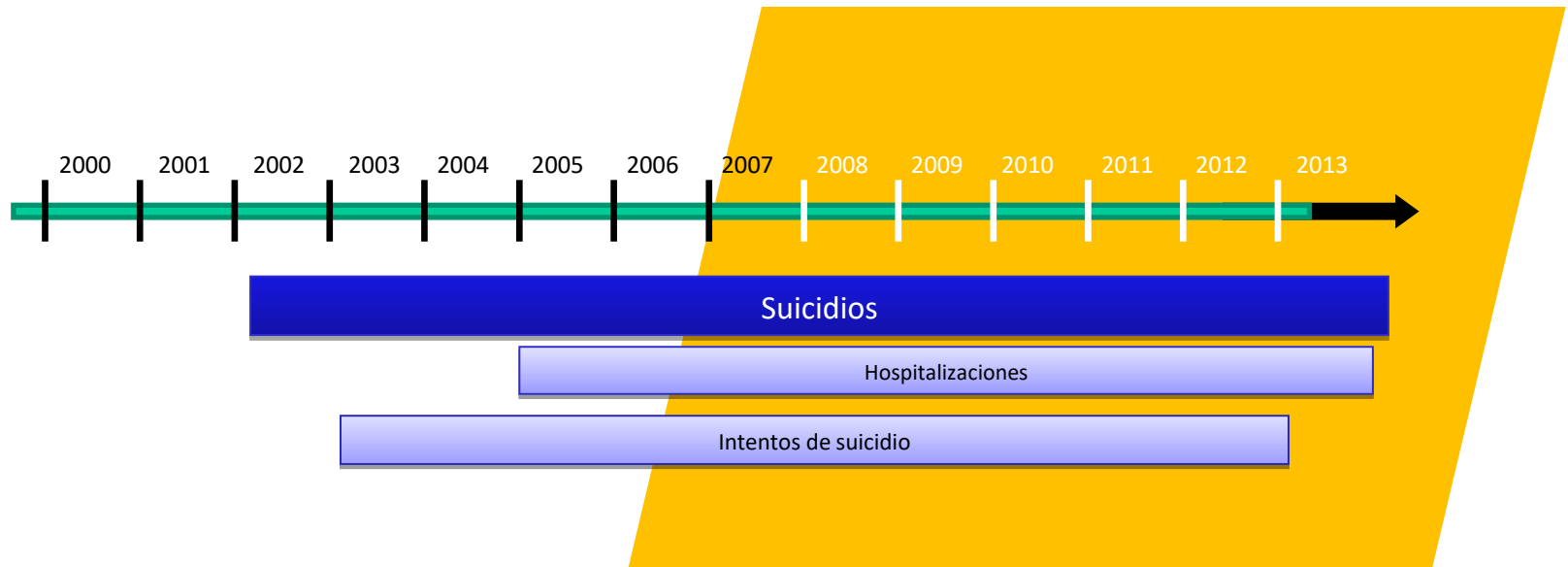
- Andalucía: 8,5 M hab.
- Niveles muy elevados de desempleo, en todos los grupos de edad y sexo.

Escasos estudios con determinantes individuales.



Objetivo

Estudiar los factores sociales y demográficos asociados con mortalidad por suicidio en Andalucía



- 6 años antes de inicio de la crisis hasta 6 años después de su implantación.

Métodos 1

Fuente

Base de Datos Longitudinal de Población de Andalucía (BDLPA) del Instituto de Estadística y Cartografía de Andalucía (censo 2001)

- Defunciones por suicidio en 30 años y mayores.
- Personas-tiempo de seguimiento en 2002-2013.

Estratificamos por sexo y edad (30-44, 45-64, 65 y +)

Métodos 2

Variables

- Nivel de estudios (universitarios, secundarios, primarios, sin estudios o analfabetas)
- Privación de la sección censal (índice propio, en 5 quintiles)
- Estado civil
- Tamaño de la municipio (<50 mil, 50-100 mil, >100 mil o capital)
- Provincia (occidental/oriental) y
- Período (2002-2007, 2008-2013).

Análisis

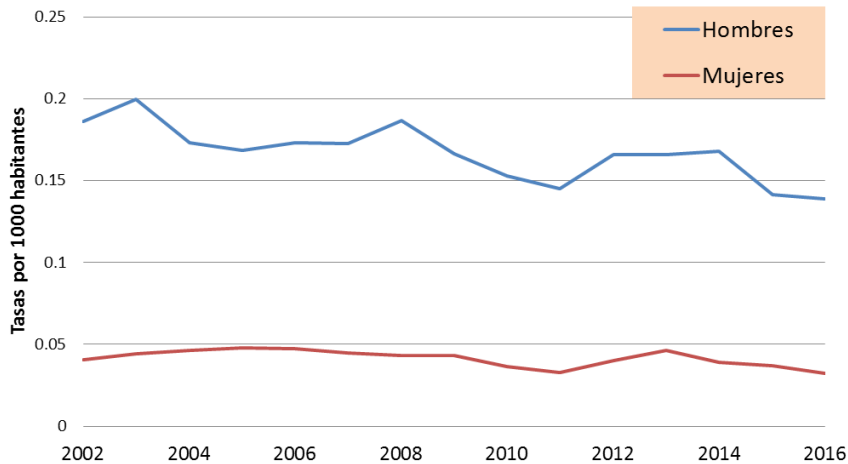
Razones de tasas de suicidio (RT), por sexo y grupo de edad (6 modelos). Regresión binomial negativa con estimación robusta de errores estándar.

Resultados

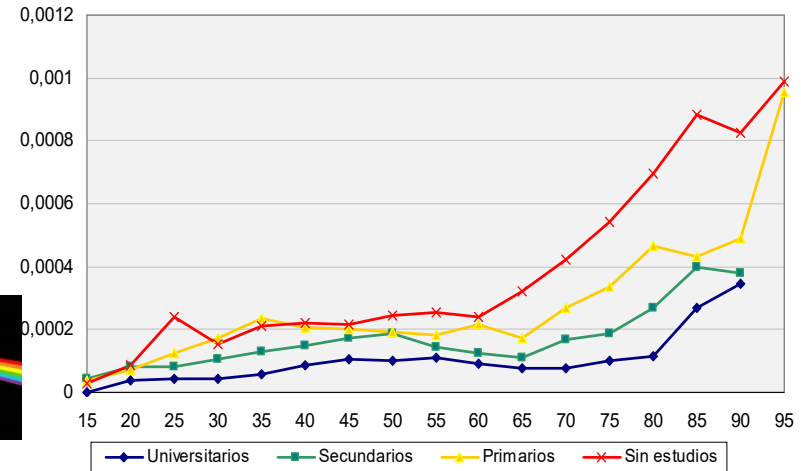
Se registraron **5094** suicidios en hombres y **1489** en mujeres en 32 y 34 millones de personas-años, respectivamente.

Tendencia tasas de suicidio por sexo. Andalucía 2002-2016.

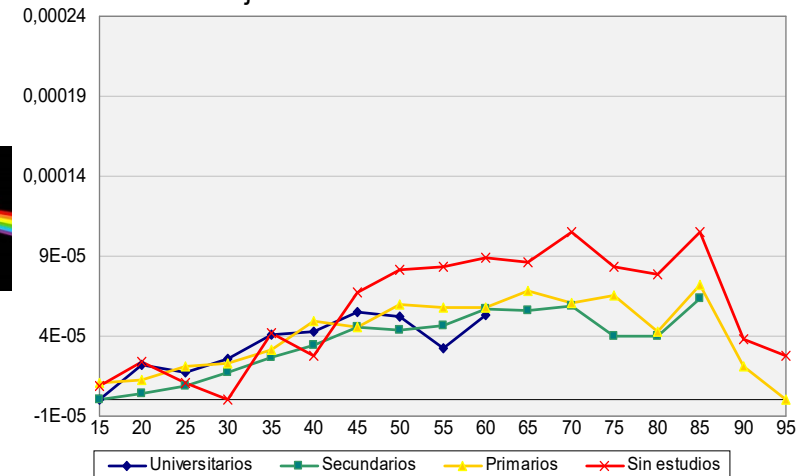
INE. Ajuste PEE 2013



Tasas de Suicidio por nivel educativo y edad. Hombres. Andalucía. 2002-2013.



Tasas de Suicidio por nivel educativo y edad. Mujeres. Andalucía. 2002-2013.



Resultados 2

Privación

- El nivel de privación de la sección censal se asocia con más suicidios sólo en hombres.

Efecto “crisis”

- La mortalidad por suicidio sólo aumentó en el período de crisis económica en el grupo de hombres entre 45 y 64 años (RT=1,18; IC95:1,07-1,30).

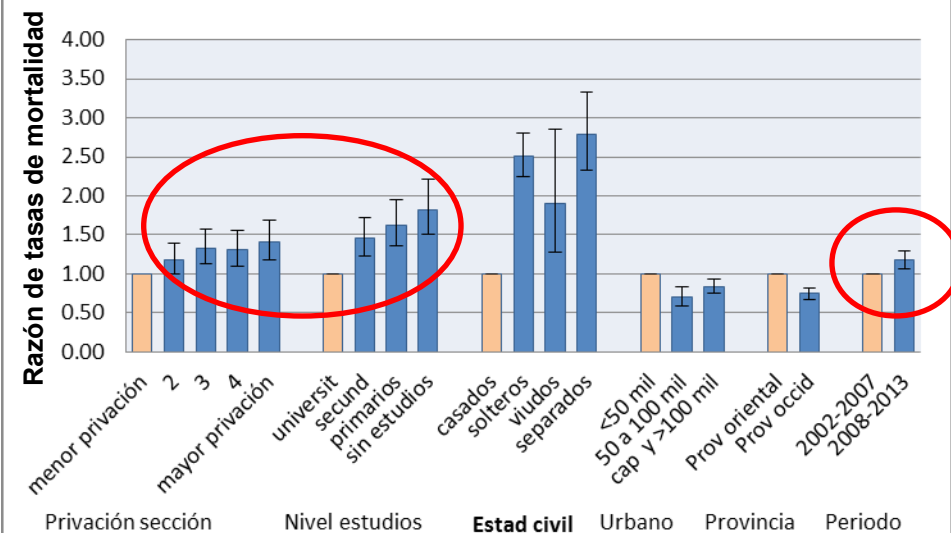
Patrón geográfico

- Consistente exceso de suicidios en las 4 provincias orientales de más del 30% en todos los grupos de edad-sexo.

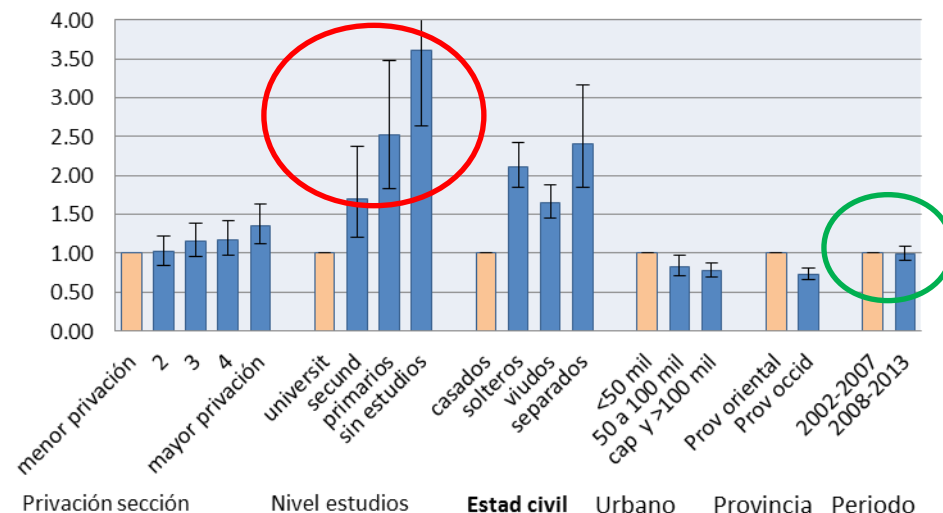
	Hombres			Mujeres		
	30-44	45-64	65+	30-44	45-64	65+
Privación						
Muy baja	ref					
Baja	1.15	1.17	.99	.88	.79	1.11
Media	1.07	1.32	1.11	.85	.92	1.03
Alta	1.35	1.31	1.13	.91	.96	1.11
Muy alta	1.21	1.42	1.29	1.09	1.04	1.80
Estudios						
Universitarios	ref					
Secundarios	1.95	1.45	1.67	1.35	1.15	1.44
Primarios	3.17	1.63	2.62	1.48	1.37	1.80
Sin estudios	2.88	1.83	4.02	0.97	1.96	2.22
Estado civil						
Casada/o	ref					
Soltera/o	1.56	2.50	2.03	1.37	2.06	1.12
Viuda/o	4.17	1.91	2.05	1.22	1.31	.98
Separada/o	2.71	2.79	2.22	4.34	2.39	1.78
Tamaño municipio						
< 50 mil	ref					
50 a 100 mil	.94	.70	.81	1.15	.95	.91
>100 y capital	.93	.84	.78	1.29	1.01	.91
Provincia						
Oriental	ref					
Occidental	.77	.75	.72	.77	.69	.65
Período						
2002-2007	ref					
2008-2013	1.02	1.18	1.06	1.05	.88	.96

Identificamos diversos perfiles:

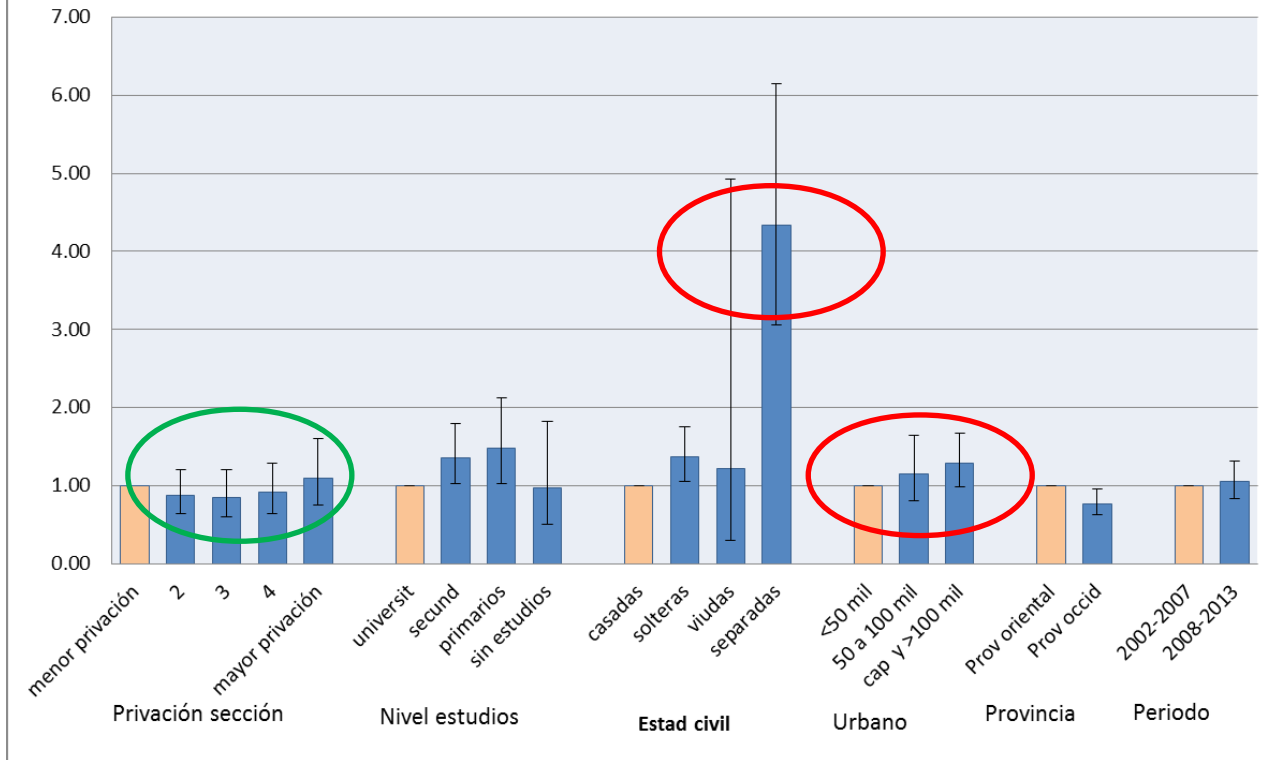
**Factores asociados con suicidio en Andalucía.
Hombres 45-64 años. 2002-2013.**



**Factores asociados con suicidio en Andalucía.
Hombres 65 y + años. 2002-2013.**



Factores asociados con suicidio en Andalucía. Mujeres 30 a 44 años. 2002-2013.



Mujeres jóvenes con estudios primarios o secundarios, residentes en zona urbana, y separadas o solteras.

Conclusiones

- El impacto de la recesión económica sobre los suicidios ha sido diferente según grupos de edad y sexo, mayor en hombres de edad media.
- El estudio de factores demográficos y sociales permite identificar perfiles de personas de alto riesgo susceptibles de ser abordadas con estrategias específicas por los servicios de Atención Primaria y Salud Mental.
- **El importante gradiente social tanto individual como contextual, fundamentalmente en hombres, requiere también intervenciones sobre determinantes económicos y sociales.**

Muchas gracias

