

+ Comunidad - Desigualdad = + Salud emocional



BAJEMOS A LA CALLE



Acción Local en Salud
CÁDIZ





BAJEMOS A LA CALLE

IMPACTO DE LAS CONDICIONES DE LA VIVIENDA EN EL CONFINAMIENTO DE PACIENTES INCLUIDOS EN EL PROGRAMA DE INMOVILIZADOS EN UNA U.G.C DE AP.



110 PERSONAS PERCIBÍAN CONFINAMIENTO POR SU NIVEL DE AUTONOMÍA Y BARRERAS ARQUITECTÓNICAS QUE PRESENTABA SU VIVIENDA

REGIMEN DE VIDA

Autónomo por la casa: 55,88%
Sillón-cama: 37,25%
Encamado: 6,86%

NIVEL DE DEPENDENCIA

Independientes o dependencia leve: 23,53%
Dependencia moderada: 27,45%
Dependencia severa: 49,01%

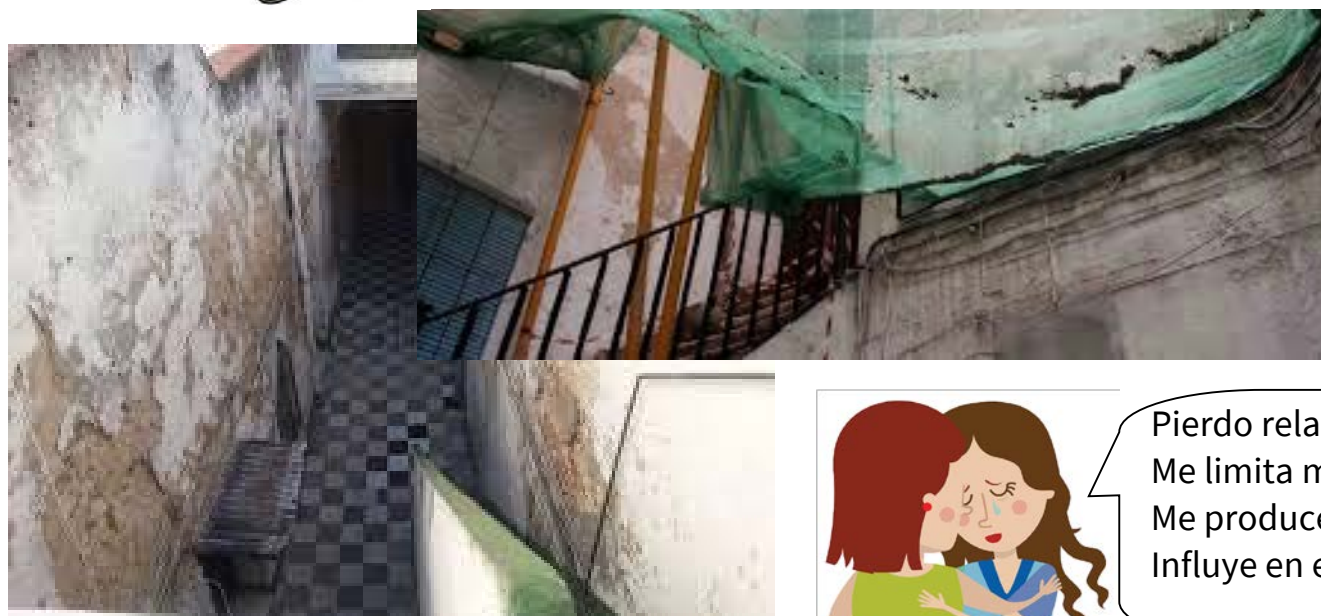




BAJEMOS A LA CALLE



Pierdo relaciones sociales: 92,16%
Mi deterioro físico se acelera: 88,24%
Me produce trastornos emocionales: 73,53%
Me limita mi actividad física: 46,08%



Pierdo relaciones sociales: 90,54%
Me limita mi actividad física: 78,38%
Me produce trastornos emocionales: 77,03%
Influye en el cansancio como cuidadora: 63,51%



+ Comunidad — Desigualdad = + Salud emocional



BAJEMOS A LA CALLE

Qui som

Agenda

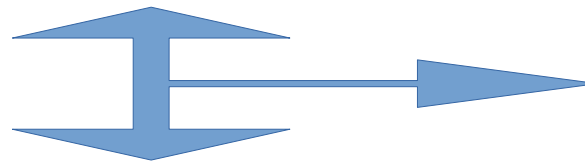
Baixem al Carrer
Acompanyament a la Gent Gran
Espai de la Infància
Poble-sec per a Tothom
-Pla d'Accollida
Pla Comunitari
Centre Cívic El Sortidor
Consell de Ciutat
Documents
Entitats adherides
Enllaços
Històric fotogràfic
Pla d'usos del poble-sec
Pista Poliesportiva 3 x 3
Vídeos
Esponsors
Notícies
btv
zonasec
POLÍTICA DE PRIVACITAT
9 març 2018

Baixem al Carrer



Baixem al Carrer

¿T'imagines no poder sortir al carrer durant dies, mesos o fins i tot anys? Doncs aquesta és la realitat de molta gent gran del barri que van detectar les Comissions de Salut i de Gent Gran del Pla Comunitari. Aquestes comissions, els CAP's Manso Poble-sec i Hortes, els Serveis Socials, les parroquies i entitats i veïnat, es van posar en marxa per que la gent gran del barri pogués tornar a gaudir del sol i la companyia d'altres persones: neix el projecte Baixem al Carrer.

Bajemos a la calle

Únete a este programa...
¡y ayúdanos a acabar con el aislamiento de nuestros mayores!



Cruz Roja
Provincia de Cadix

INICIO · CONCIENOS · VOLUNTARIOS · DONATIVOS · SOCOS · EVENTOS · CANAL

Transporte adaptado

Cruz Roja Española facilita a personas con movilidad reducida el acceso a actividades laborales, educativas o lúdicas, salvando las barreras arquitectónicas que pueden encontrar.

A través del proyecto de Transporte Adaptado, el voluntariado de Cruz Roja Española acompaña a personas con discapacidad o con problemas de movilidad, para facilitar así su vida cotidiana, por medio de vehículos especialmente diseñados.



Este servicio es gratuito y puede ser solicitado tanto por colectivos y asociaciones, como por usuarios y usuarias individuales, tanto para traslados habituales, como casos puntuales: desde acudir a acontecimientos especiales, a realizar actividades de la vida diaria.

+ Comunidad - Desigualdad = + Salud emocional



BAJEMOS A LA CALLE

